



Personellerimize ve vatandaşlarımıza 7 gün 24 saat kesintisiz hizmet verilmiş ve sunulan hizmetler açısından hız ve zamanda kalite artışı sağlanmıştır.

TEKNİK DONANIM

Günümüz bilgi teknoloji içerisinde önemli ve saygı değer bir yere sahip olan ve sunduğu imkânlar ile adından sıkça söz ettiren sanallaştırma teknolojisi kurumumuzda uygulanarak vatandaşlarımıza 7 gün 24 saat kesintisiz hizmet verilmiş ve sunulan hizmetler açısından hız ve zamanda kalite artışı sağlanmıştır.

Kurum içi network altyapısında kullanılan omurga switch'ler daha üst segmentteki 10Gb fiber switch'ler ile geliştirilerek stack yapısı oluşturulmuş ve bu sayede iç networkümüzde gerçekleştirilen tüm işlemlerde network hızı bazında % 70'e yakın performans artışı sağlanmıştır. Mevcut istemci makineler içerisinde ömrünü yitirmiş veya ihtiyaçlara cevap veremeyecek durumda olanlar güncelleştirilerek yada yenisiyle değiştirilerek sunucu tarafında gerçekleştirilen gelişim hızına istemcilerin de ayak uydurması sağlanmış ve tüm bilişim sistemimiz network altyapısı, istemci altyapısı ve sunucu altyapısı olmak üzere büyük ölçüde değişikliğe uğramış, bunun akabinde Bilişim Sistemimize ait tüm iş kalemlerinde gözle görülür bir şekilde performans artışı sağlanmıştır.

Sistem üzerinde aktif olan tüm donanımın bakım ve kontrolleri dikkatli bir şekilde takip edilerek, oluşması muhtemel bazı problemlere zamanında yapılan müdahalelerle hizmetin aksamadan devamı sağlanmıştır.

Donanım ile ilgili envantere ait "Bilgi ve Teknolojik Kaynaklar" tablosu yan tarafta sunulmuştur.

Bilgisayar Donanımı	
Rack Server	49
Bilgisayar (PC)	837
Dizüstü Bilgisayarı(Laptop)	71
IBM Total Stroge Unit	1
Thin-client	525
Yazıcı (Printer)	230
Tarayıcı (Scanner)	7
USB DVD-CD	3
USB Hard disk	6
Access Point	4
Modem	37
FireWall	26
Flex Blade Şase	1
Blade Node	3
Blade A1x Node	1
Storwize v 7000 Controller + Expansion	1
Storwize v 3700 Controller + Expansion	1
Power 7	3
Switch / Router	
Cisco Swich 3750 Omurga	3
Ethernet Switch 48 Portlu	19
Ethernet Switch 24 Portlu	4
Vpn Router	1
Zyxell Firewall	8
Fortigate Firewall	1
Forti Analyzer	1



İç networkümüzde gerçekleştirilen tüm işlemlerde network hızı bazında % 70'e yakın performans artışı sağlanmıştır.

%70

Mevcut istemci makineler içerisinde ömrünü yitirmiş veya ihtiyaçlara cevap veremeyecek durumda olanlar güncelleştirilmiş yada yenisiyle değiştirilmiştir.

VERİTABANLARI VE İŞLETİM SİSTEMLERİ

Programlar
u-KBS(Universal Kent Bilgi Sistemi)
Netcad
Diyos İhale
MEYER (Personel Denetleme Kontrol Sistemi)
Sinerji
Araç Takip Sistemi
Moreum (Dijital Arşiv)
CRM Uygulaması (Çağrı Merkezi)
Kiosk (Sıramatik Sistemler)
İşletim Sistemleri
IBM AIX Ver.6.1
Oracle Standart 10G for AIXL6L(64 bit)
Sybase EA Server 5.2
ArcGIS
MS Exchange 2010
MS Server 2003 - 2008
Windows XP
Windows Vista
Windows 7
Windows 8
Office 2003 - 2007 - 2013

Bilgi Sistemleri Güvenliği
Fortigate 600C Firewall
Trend Micro Office Scan
Trend Micro İnterscan Web Security Gateway
Trend Mikro İnterscan Messaging Gateway
Merkezi Yedekleme Sistemi
Tivoli Storage Manager [TSM] V 5.7.7

OTOMASYON

Kent Bilgi Sistemi (ukbs)

Belediyemizde tüm müdürlüklerin bir ya da birden çok modülünü kullandığı kapsamlı bir Belediye Otomasyonu üzerinden işlemlerimizi yürütmekteyiz. Otomasyon sistemi içinde yer alan ortak modüller (Düz Yazı, Servis Belge Yöneticisi, İzin ekranları, Analiz Ekranları gibi) içindeki bazı uygulamalar tüm müdürlükler tarafından kullanılmaktadır. Müdürlük bazında en çok uygulamayı 30 modül ile Mali Hizmetler Müdürlüğü kullanmaktadır.

Birimlerimizde kullanılmakta olan yazılımların kapsamı genişletilerek, daha iyi hizmet verebilmek amacıyla tamamı sürekli gözden geçirilmektedir. Değişen Kanun ve Yönetmeliklerin öngördüğü adaptasyonlar ve kod değişiklikleri zamanında yapılmakta ve birimlerimizin kullanımına sunulmaktadır. Tüm birimlerimiz Mevzuatların izin verdiği ölçüde işlerinin büyük kısmını bilgisayar otomasyonu üzerinden yapmaktadır. Oluşan yeni ihtiyaç ve istekler de analiz edilip, gerekli hazırlıklar yapıldıktan sonra uygulamaya alınmaktadır.

Otomasyon sistemimiz içinde yer alan "Yönetici Masası" Uygulaması, belediye kullanıcıları tarafından girilen, güncellenen tüm bilgileri, yöneticilerin önüne anlamlı ve hızlı bir şekilde getiren güçlü ve dinamik bir 'Karar Destek Uygulaması'dır. 60'dan fazla ekran ve 400'den fazla grafikten oluşan bu ekranlar, GIS ve resim (Personel, sokak, bina, işyeri, olay yeri gibi.) bilgisi ile entegre edilmiştir.

Yönetici Masalarında sadece analizlerden oluşan bu ekranlar 4 ana maddeden oluşmaktadır.

Mali Analiz: Belediyenin ekonomik parametrelerini irdeleyen, analiz eden bu ekranları ile anlık, dönemsel mali bilgiler elde edilebilmektedir.

İdari Analiz: Yöneticilerimiz, belge ve şikayetler, ihaleler, malzeme tüketimi, yardımlar gibi birçok idari bilgi içeren bu ekranlar ile derinlemesine analizler yapılabilmektedir. Ayrıca 'Yönetim' ve 'Performans' anlamında da analiz ekran ve grafiklerini içermektedir.

Birimlerimizde kullanılmakta olan yazılımların kapsamı genişletilerek, daha iyi hizmet verebilmek amacıyla tamamı sürekli gözden geçirilmektedir.

Otomasyon sistemi içinde yer alan ortak modüller (Düz Yazı, Servis Belge Yöneticisi, İzin ekranları, Analiz Ekranları gibi) içindeki bazı uygulamalar tüm müdürlükler tarafından kullanılmaktadır.

Müdürlük bazında UKBS uygulamasını 30 modül ile en çok Mali Hizmetler Müdürlüğü kullanmaktadır.

e-Belediye Online Hizmetler



Web üzerinden yapılan kişi ödeme sayısı geçtiğimiz yıla oranla %17, ödeme tutarı ise %34 artış göstermiştir.

Teknik Analiz: Mekana dayalı bilgilerin analiz edildiği bu ekranlar yardımıyla GIS ile entegre olarak parsel, bina, sokak, yatırımlar, ruhsatlar analiz edilebilmekte, harita üzerinden mekan bilgisine ulaşılabilmektedir.

Sistem Analizi: Sistem yönetimini kolaylaştırıcı, kullanıcı analizleri yapılabilen bu ekranlar ile aynı zamanda log (eylem) izleme olanağı da bulunmaktadır.

Belediye yazılımının omurgasını oluşturulan Kent Bilgi Sistemi ile sağlanan temel özellikler ve hedeflerden önemli başlıkları şöyle sıralayabiliriz:

Temel Özellikler;

- Entegre Adres Bilgi Sistemi ile İşlem yapma,
- İlişkilendirilmiş (MIS-GIS) profesyonel veri tabanı,
- Mekânsal bilgi içeren ekranlardan haritaya tek tuş ile erişim,
- Uygulama ile bütünlük GIS özellikleri;
- Tematik analizler,
- Tampon bölge analizleri,
- Sicil/Parsel/Bina/İş Yeri/Faaliyet Konusu sorgulaması,
- Parsel ve Bina analizleri,
- Her işlem ekranına göre ayrı profil/katman belirleme,
- Basit ölçme işlemleri,
- Harcamalar katılım hesaplaması.
- Tüm işlemlerde kullanılabilen gelişmiş analiz ekranları;
- Muhatap Analizi (Muhataba ait: Taşınmaz, Beyan, Sözleşme, Ruhsat, Tutanak, Yazışma, Log ve Arşiv Kayıtları, Tahakkuk ve Tahsilatlar)
- Bina Analizi (Binaya ait: Resimler, Malik ve Kullanıcılar, Beyan ve Sözleşmeler, Ruhsatlar, Yazışmalar, Tutanaklar, Log ve Arşiv Kayıtları, İş Emirleri)
- Parsel Analizi (Parsele ait: Resimler, Malik ve Kullanıcılar, Beyan ve Sözleşmeler, Ruhsatlar, Yazışmalar, Tutanaklar, Log ve Arşiv Kayıtları, İş Emirleri, Yatırımlar)

- Arşiv Bilgisi
- İşlem İz (Log) kaydı
- Gelişmiş Resim (Kişi, Bina, Parsel, Sokak, İşyeri, Olay yeri, Esnaf, Hayvan, Bitki vb) tutma (Veri tabanında) özelliği,
- Resim Galerisine (İşyeri, Bina, Sokak vb) tek tuş ile erişim,
- Otomatik işlemler (Gelir ve Taşınır Muhasebeleştirilmesi, Bordro, vb),
- Çok Kurumlu çalışabilme,
- Hızlı Rapor üretici,
- Her türlü idari giderlerin (Su, Elektrik, Telefon, GSM, Vb) takibi,
- Gelişmiş rapor jeneratörü,
- Gelişmiş Yönetici Masaları;
- Finansal (Muhasebe, Bütçe, Gelir, Gider) analizler,
- İdari (Şikayet, Belge, İhale, Performans, Personel, Satınalma, Stok vb) analizler,
- Teknik (Sokak, Parsel, Bina, İşyeri, Ruhsat, İzin, Park ve Bahçeler, Yatırımlar vb) analizler,
- Güçlü Karar Destek Grafikleri,
- Artalan işlem yeteneği,
- Hazırlanan raporları değişik formatlarda (Excel, Txt, PDF, XML vb) saklayabilme,
- Sicil ve Parsel bilgisi içeren ekranlardan Arşiv belgelerine tek tuşla erişim,
- Çalışılan ekranla ilgili işlem izi (log) kayıtlarına tek tuşla erişim,
- Tek tuş ile hesap ekstresi oluşturabilme ve gönderme,
- Gelişmiş yetkilendirme,
- Uygulamaya gömülü Zengin Kelime İşlem özelliği,
- Üretilen ve taranan belgelerin yazışmalara ek yapılması,
- Güçlü Satınalma, Stok ve Muhasebe entegrasyonu,
- Başkan / Sekreter türü Randevu takibi.

NETWORK ALTYAPISI

Belediyemizde kurulu bulunan bilgisayar ağı Gb/10Gb omurga switch'ler üzerinden çalışmaktadır. Tüm alt yapıda switch'ler arası fiber bağlantı gerçekleştirilmiştir.

Türk Telekom ile yapılan bir sözleşme ile Fiber Optik altyapısı üzerinden geniş bant internet kullanılmaktadır. Ana binamızda internet bant genişliğimizin mevcut hızı ME 100 mbps, Nikâh Sarayı, Destek Hizmetleri Müdürlüğü binasının internet bant genişliği ise ME 5 mbps'dir.

E-BELEDİYE HİZMETLERİ

Vatandaşlarımız işlemlerini, web sitemizdeki e-Belediye modülü üzerinden online olarak yapabilmektedir. Bu sayede vatandaşımız belediyeye gelmeden işlemlerini takip edebilmekte ve ödemesini internet üzerinden yapabilmektedir.

Borç Ödeme & Borç Sorgulama: "İnternet Belediyeciliği" uygulamamız ile mükellefler, Tahakkuk, Tahsilât ve Borç bilgilerini web sitemiz üzerinden öğrenebilir, kredi kartı ile güvenli bir şekilde borçlarını ödeyebilirler.

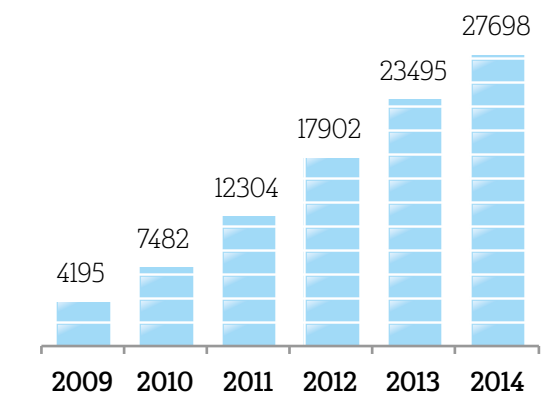
Dilerlerse Hızlı Ödeme uygulaması ile de hiçbir üyelik işlemi gerçekleştirilmeden, tüm vatandaşlarımız tahakkuk, tahsilât ve borç bilgilerini görebilir, bu işlemleri takip ederken kredi kartı ile

internet sitemiz üzerinden son derece güvenli bir şekilde borçlarını ödeyebilmektedirler.

Web üzerinden yapılan kişi ödeme sayısı geçtiğimiz yıla oranla %17, ödeme tutarı ise %34 artış göstermiştir.



Web'den Yapılan Kişi Ödeme Sayısı



2014 yılında toplam 27.698 kişi web üzerinden ödeme yapmıştır.

Online ödeme tutarı geçtiğimiz yıla göre %34 artış göstermiştir.

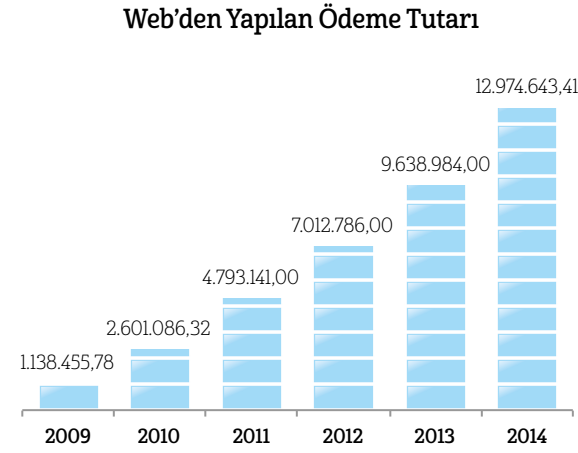
% 34

Vatandaşlarımız işlemlerini, web sitemizdeki e-Belediye modülü üzerinden online olarak yapabilmektedir.

e- Belediye Hizmeti Sunulan Alanlar

1. Borç Ödeme	2. Borç Sorgulama	3. Beyan Görme	4. Sokak Rayiç Değerlerini Öğrenme
5. Bilgi Edinme	6. E- Rehber	7. Nikâh Sarayı canlı yayın	8. Hizmet Standartları
9. Kültür Merkezinden Canlı Yayın	10. 3G canlı yayın	11. Meclis Kararları	12. Ümraniye Kent Rehberi
13. Nöbetçi eczaneler	14. e-kitap	15. Web'ten Ara	16. İmar dosya arama
17. İmar sorgulama	18. Yapı Kontrol Dosya Arama	19. Kentsel Tasarım Dosya Arama	20. Ruhsat Başvuru Sorgulama
21. Vefat Edenler	22. ÇTV Beyan Başvurusu	23. İlan Reklam Beyan Başvurusu	

Park ve Yeşil Alan Hizmetleri	<p>Gıda Yardımı İşlemi</p> <p>Başvuruda İstenen Belgeler</p> <ul style="list-style-type: none"> Fakirlik Belgesi (Muhtarlıktan) Nüfus Kayıt Örneği (Nüfus Müdürlüğü) Adrese Dayalı <p>NOT: Müracaat sonrası kişi hakkında tahkikat yapılır. İhtiyaç derecesi belirlenir. Buna göre yardım yapıp yapılmayacağı kişiye bildirilir. Bu süre 1 haftadır.</p> <p>Birinci Müracaat Yeri Sosyal Yardım İşleri Müdürlüğü</p>
İşyeri Ruhsatları-Asansör Tescil İşlemleri	
Mali Hizmetler	
Zabıta Hizmetleri	
Sosyal Yardım Hizmetleri	
Çevre Temizlik - Çöp Hizmetleri	



Beyan Görme: Web sitemize üye olarak, daha önce belediyemize vermiş oldukları beyan bilgilerini detaylı bir şekilde görebilirler.

Sokak Rayiç Değerleri: Yıllara göre sokak rayiç bedellerini, mahalle, sokak adları ile arayıp öğrenebilmektedir.

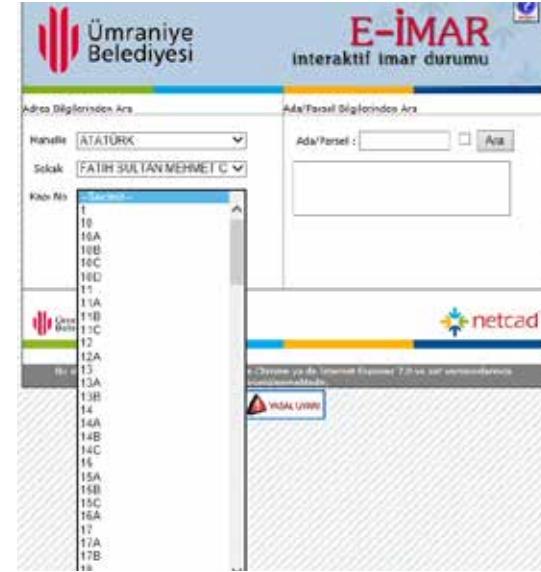
Bilgi Edindirme: 4982 sayılı Bilgi Edinme Hakkı Kanunu kapsamında, belediyemizden bireysel ve/veya kurumsal olarak başvuruda bulunulabilmekte, bilgi veya belge talep edilebilmektedir.

E-Rehber: Vatandaşlarımızın, muhtarlık, acil telefonlar, devlet daireleri vb. gibi kurumların telefon numaralarına ulaşabilecekleri hizmet alanıdır.

İmar Sorgulama: Ümraniye Belediyesi sınırları içinde yaşayan vatandaşlarımız, kendi imar durumlarını kendileri bilgi alma amaçlı olarak öğrenebilmektedir.

Vatandaşlarımız belediye hizmet binasına gelmeden, internet üzerinden imar durumlarıyla ilgili gereken bilgilere ulaşabilmektedir ve zamandan tasarrufta önemli bir adım olan sistem, vatandaşlarımız için büyük kolaylık sağlamaya devam etmektedir.

Bu uygulama ile İnternet üzerinden Ada Parsel ve Numarataj bilgilerine dayalı otomatik imar durumu verilebilmektedir. Bu belge bilgi amaçlı olup, vatandaşlar resmi başvurusu öncesinde bu bilgiye kolaylıkla ulaşabilmektedir. Kısıtlama sınırları çalışması kapsamında Plan uygulamaları ile ilgili güncel durum vatandaş tarafından internet üzerinden takip edilebilmektedir.



İmar Dosya Arama: İnternet sitesinde İmar Dosya Arama bölümünde; İmar müdürlüğünce yapılan işlerin aşamalarını gösteren uygulama faaliyetidir.

Uygulama şöyle çalışmaktadır:

· Vatandaş veya ilgili kurum tarafından dilekçe ile başvuru ve Yazı İşleri Müdürlüğü tarafından İmar müdürlüğü için oluşturulan evrakların ve bağlı olduğu dosyaların numaralarına göre işlemlerin hangi aşamada ve hangi personelde olduğunu görebilmekteyiz.

Vatandaşın veya ilgili kurumun belediyeye gelmeden işlemlerini takip etmesi sağlanmıştır.

Halkımızın daha sık ihtiyaç duyduğu hizmetlerle ilgili ön bilgiler ve işlem için gereken evraklar web sitemizin Hizmet Standartlarımız linkinde yayınlanmaktadır.

Yapı Kontrol Dosya Arama: İnternet sitesinde Yapı Kontrol Dosya Arama bölümünde; Yapı Kontrol Müdürlüğünce yapılan işlerin aşamalarını gösteren uygulama faaliyetidir.

Uygulama şöyle çalışmaktadır:

· Vatandaş veya ilgili kurum tarafından dilekçe ile başvuru ve Yazı İşleri Müdürlüğü tarafından Yapı Kontrol müdürlüğü için oluşturulan evrakların ve bağlı olduğu dosyaların numaralarına göre işlemlerin hangi aşamada ve hangi personelde olduğunu görebilmekteyiz.

Vatandaşın veya ilgili kurumun belediyeye gelmeden işlemlerini takip etmesi sağlanmıştır.

Kentsel Tasarım Dosya Arama: İnternet sitesinde Kentsel Tasarım Dosya Arama bölümünde; Kentsel Tasarım müdürlüğünce yapılan işlerin aşamalarını gösteren uygulama faaliyetidir.

Uygulama şöyle çalışmaktadır:

· Vatandaş veya ilgili kurum tarafından dilekçe ile başvuru ve Yazı İşleri Müdürlüğü tarafından Kentsel Tasarım müdürlüğü için oluşturulan evrakların ve bağlı olduğu dosyaların numaralarına göre işlemlerin hangi aşamada ve hangi personelde olduğunu görebilmekteyiz.

Vatandaşın veya ilgili kurumun belediyeye gelmeden işlemlerini takip etmesi sağlanmıştır.

Hizmet Standartlarımız: Halkımızın daha sık ihtiyaç duyduğu hizmetlerle ilgili ön bilgiler ve işlem için gereken evraklar web sitemizin Hizmet Standartlarımız linkinde yayınlanmaktadır.

· Dilekçe - Genel Müracaat

· İmar Hizmetleri

· Yapı Denetim Hizmetleri

· Altyapı, Yol Bakım Onarım Hizmetleri

· Park ve Yeşil Alan Hizmetleri

· İşyeri Ruhsatları-Asansör Tescil İşlemleri

· Mali HizmetlerZabıta Hizmetleri

· Sosyal Yardım Hizmetleri

· Çevre Temizlik - Çöp Hizmetleri

· Çevre Koruma ve Geri Dönüşüm

· Evlendirme Nikah Hizmetleri

· Engelli Hizmetleri

· Hasta ve Yaşlı Hizmetleri

· Araç Talepleri

· Kültür Sanat Hizmetleri

· Spor Hizmetleri

· Meslek Kursları

· Bilgi Evi Hizmetlerimiz

· Tantavi Sosyal Tesisleri

· Psikolojik Danışmanlık Hizmetleri

· Kiralama / Ecrimisil / Kamulaştırma

· Veterinerlik Hizmetleri

· İş Müracaatları (İstihdam Merkezi)

Ana başlıklarıyla sitemizden yayınlanan hizmet standartlarımız bu şekildedir.

Kültür & Sanat Etkinlik Ajandası: Kültür merkezlerimizde her ay yapılmakta olan etkinlikler sitemize güncel olarak yüklenmektedir. Etkinlik ajandasından, konferans, seminer, tiyatro vb. etkinliklerimizi, gün, saat ve detay bilgileriyle takip edilebilmektedir.

Belediye Kültür Merkezleri ve Bilgi Evleri: Belediyemize ait Kültür Merkezleri ve Bilgi Evlerinin adres telefon ve haritalı ulaşım bilgileri, web sitemizde mevcuttur.

Nikâh Sarayından Canlı Yayın: Evlenecek çiftlerin tercihi doğrultusunda, kıyılan nikâhlar web sitemiz üzerinden canlı olarak izlenebilmektedir.

Kültür Merkezinden Canlı Yayın: Ümraniye Kültür Merkezinde gerçekleştirilen programlar web sitemiz üzerinden canlı olarak izlenebilmektedir.

3G Canlı Yayın: Ümraniyemiz'in çeşitli noktalarındaki açılış, tören vb. etkinlikler, 3G canlı yayın ile web sitemiz üzerinden izlenebilmektedir.

Web'ten Ara: Vatandaşlarımızın bilgisayarlarının başından mikrofon ve kulaklık ile ücretsiz bir şekilde çözüm merkezimizle görüşerek, istek ve şikâyetlerini aktarabilecekleri hizmet sayfamızdır.

ÇTV Beyan Başvurusu: Vatandaşlarımızın internet sitemiz üzerinden ÇTV beyan başvurusunda bulunabilecekleri hizmet sayfamızdır.

Kültür merkezlerimizde her ay yapılmakta olan etkinlikler sitemize güncel olarak yüklenmektedir.

Halkımızın daha sık ihtiyaç duyduğu hizmetlerle ilgili ön bilgiler ve işlem için gereken evraklar web sitemizin Hizmet Standartlarımız linkinde yayınlanmaktadır.



WebGIS harita servisleri hem Masaüstü hem de Web Tabanlı uygulamalar olarak tüm belediye birimlerinde kullanılmaktadır.

İlan Reklam Beyan Başvurusu: Vatandaşlarımızın internet sitemiz üzerinden İlan Reklam beyan başvurusunda bulunabilecekleri hizmet sayfamızdır.

Meclis Kararları: Belediye meclisimizde alınan kararların vatandaşlarımız tarafından da görebilecekleri hizmet sayfamızdır.



Vefat Edenler: Ümraniye sınırları içerisinde vefat eden vatandaşlarımızın sorgulanabildiği hizmet sayfamızdır.

Ruhsat Başvuru Sorgulama: Belediyemize ruhsat başvurusunda bulunan vatandaşlarımız, internet sitemiz üzerinden ruhsat başvurularının durumunu sorgu ekranı ile öğrenebilmektedirler.



COĞRAFİ BİLGİ SİSTEMİ

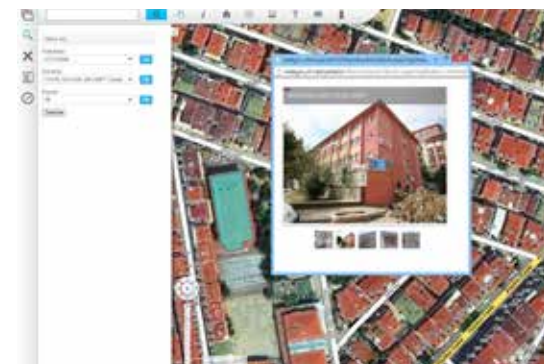
Ümraniye Belediyesi CBS kurulumunun en önemli unsurlarından bir tanesi olan WebGIS çalışmaları kapsamında Tüm Belediye birimleri kullanıcı sınırı olmaksızın Server tabanlı tasarlanan ve sürekli güncellenen verilere anında ulaşabilmekte ve günlük rutin çalışmalarını yapabilmektedir. WebGIS harita servisleri hem Masaüstü hem de Web Tabanlı uygulamalar olarak tüm belediye birimlerinde kullanılmaktadır.

WEB TABANLI UYGULAMALAR

Web tabanlı Harita Kullanımı

İnternet ile Tüm Belediye departmanlarına sunulan CBS verileri aynı zamanda Ümraniye Belediyesi Resmi Web sitesinden Genel kullanımdadır.

CBS gerek web tabanlı, gerek masaüstü uygulamaları ve yapı denetim sistemi uygulamalarında, gerekli güncellemelerle ve bakım onarım desteğimizle gelişen teknolojiyi ve yasalarda belirtilen mevzuata uygun şekilde çalışanlarımıza ve vatandaşlarımıza hizmet sunmaya devam etmektedir.



Ümraniye Afet Bilgi Sistemi (ABİS) umraniye.bel.tr'de

Afet Bilgi Sistemi (ABİS), internet sitemiz üzerinden vatandaşlarımızın kullanım ve hizmetindedir.



Mobil ABİS Projesi

Projemizin amacı Ümraniye Belediye Başkanlığının kendi öz kaynakları ile hazırlanmış olduğu Afet Bilgi Sistemi Projesini MOBİL ortama taşıyarak daha erişilebilir, interaktif ve inovatif hale dönüştürmektir.

Belediyecilik hizmetleri konusunda uzun süredir tüm belediyeler nezdinde öncülük eden çalışmalar yapan Ümraniye Belediye Başkanlığı bu proje ile her konu da olduğu gibi Afet konusunda da öncül bir projeye imza atmıştır.

2012 yılı içerisinde tamamladığı Afet Bilgi Sistemi projesi ile hâlihazır da Afet ile ilgili veri setlerini tamamlamış, internet üzerinden yayın yapan bir Afet Bilgi Sistemi ile vatandaşlara yaşadıkları bölge ile ilgili afet tabanlı verilere ulaşma imkânı sağlamıştır.

Afet bilgi sistemi ile ilgili birinci aşamada ki çalışmalarını tamamlamış olan Ümraniye Belediye Başkanlığı şimdi İstanbul Kalkınma Ajansı katkıları ile bu çalışmaları öncelikle MOBİL ortama taşıyarak güçlendirmiştir. Aynı zamanda ABİS projesinin Kaynak Yönetimi Planlamasını da bu proje kapsamında tamamlanmıştır.

MOBİL ABİS projesi sadece vatandaş odaklı bir proje olmayacak aynı zamanda afet sonrası çalışmalara da destek verecektir.

İsim ve Nitelik Cetveli / Araç ve Gereç Cetveli

- Haberleşme Hizmetleri
- Ulaşım Hizmetleri
- Kurtarma ve Yıkıntıları Kaldırma Hizmetleri
- İlk Yardım ve Sağlık Hizmetleri

- Ön Hasar Tespit ve Geçici İskan Hizmetleri
- Güvenlik Hizmetleri
- Satın alma, Kiralama ve Dağıtım Hizmetleri
- Tarım Hizmetleri
- Elektrik, Su ve Kanalizasyon Hizmetleri
- Tercümanlık ve Rehberlik Hizmetleri

Afet Bilgi Sistemine mobil ortamlarda erişmesine olanak vermektedir. Coğrafi konumlama odaklı olarak tahliye akslarına ve toplanma alanlarına yönlendirilmesine olanak sağlayacaktır, kendi bölgesinden sorumlu hizmet gruplarında ki kişilerle irtibat sağlama olanağı verecektir. Mobil cihazlarına yükleyecekleri acil durum düğmesi uygulaması ile afet sonrasında buldukları yerin bilgilerini merkeze aktarma olanağı sağlanacaktır ve ekip planlamasına olanak verecektir.

Yıkılan binalardaki kişi sayılarına UAVT odaklı erişim sağlanacak ve binalar ile ilgili inşaat temelli bilgilere erişim olanağı sağlanacaktır. Binaların ölçülebilir fotoğrafları üstünden bina yüksekliği, genişliği, binada ki çıkmalar, kaçak katlar gibi bilgilere mühendislik odaklı erişim sağlanacaktır. UAVT ve numarataj odaklı olarak kişilerin aktardıkları bilgilerin doğruluğunu kontrol etme olanağı sağlayacaktır.



MOBİL ABİS Projesi sadece vatandaş odaklı bir proje olmayacak aynı zamanda afet sonrası çalışmalara da destek verecektir.

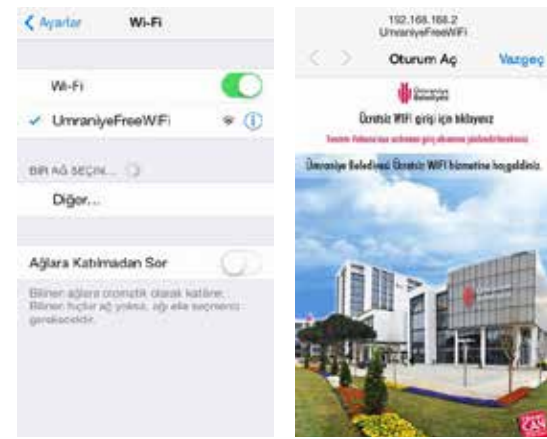
Mobil ABİS Projesi ile amaçlanan Afet Bilgi Sistemi Projesini MOBİL ortama taşıyarak daha erişilebilir, interaktif ve inovatif hale dönüştürmektir.



Kurumsal Web Sitemiz vatandaşlarımızın sitemizde aradıklarına daha kolay ulaşabilmeleri için, kullanıcı dostu interaktif bir arayüze kavuştu.

Free Wi-Fi

Belediye Binamızda ve Ümraniye Meydan'da ücretsiz bir şekilde kullanabilecekleri internet ağı tüm vatandaşlarımızın hizmetindedir.



Telefon Belediyeciliği

Telefon Belediyeciliğinden mükelleflerimiz borç ve beyan bilgilerini istedikleri anda online olarak bir telefon ile öğrenebilmektedirler.

Toplu SMS ve Toplu e-Posta Gönderimi

Toplu gönderim ve duyurularda ciddi bir iletişim kolaylığı sağlayan SMS Gönderim hizmetimiz devam etmektedir.

Ayrıca sistemimize kayıtlı olan e-posta adreslerine, Etkinlik habercisi ve Aylık faaliyet bülteni gönderilerek, vatandaşlarımızın belediyemizdeki etkinliklerden ve faaliyetlerden haberdar olmaları sağlanmaktadır.

BELEDİYEMİZE AİT WEB PORTALLARI

Ümraniye Belediyesi Web Portalı (www.umraniye.bel.tr)

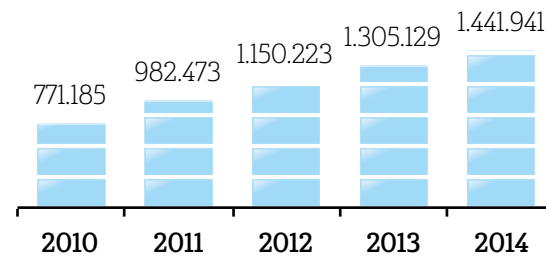
Kurumsal Web Sitemiz vatandaşlarımızın sitemizde aradıklarına daha kolay ulaşabilmeleri için, kullanıcı dostu interaktif bir arayüze kavuştu. Sitemizin güncellenmesi ve takibi bu yıl da sıkı bir şekilde devam etmiştir. Belediyemizin faaliyetler ve projeleri ile ilgili haber, duyuru ve yazılar anlık olarak yayına alınmakta ve ziyaretçilerimize her an canlı ve güncel bilgi sunulmaktadır.

Mükellef ve Kentli ile çok dinamik bir iletişim noktası haline getirdiğimiz web sitemizden, her türlü başvuru ve isteğini iletebilmekte ve takip edebilmektedir.

www.umraniye.bel.tr / Ziyaret sayısı

Yıl	2010	2011	2012	2013	2014
Ziyaret Sayısı	771.185	982.473	1.150.223	1.305.129	1.441.941

Yıllar itibariyle Web Sitesi Ziyaret Sayısı



Projeler.umraniye.bel.tr Sayfası

Projeler sayfamız yenilendi. Sayfamız kategorilere göre proje arama, harita üzerinden yapılan projeleri görme seçenekleriyle, daha kullanışlı ve kapsamlı bir arayüze kavuştu.

Tüm müdürlüklerimizin faaliyet ve projeleri, bu yıl da müdürlüğümüz tarafından belirli periyotlarla güncellemeleri yapılmıştır.



"Umraniye.bel.tr/en" İngilizce Sayfası

Belediyemize ait İngilizce web sitesi belirli periyotlarda güncellenmektedir.

Video.umraniye.bel.tr Sayfası

Başkanımızın ulusal ve yerel kanallarda konuk olduğu programlar, kültür sanat etkinliklerimize ait videolar, belediyemizin faaliyetlerine dair tanıtım videoları ve basında belediyemize ait yayınları tek bir kanaldan izleme, takip etme ve sosyal medyada paylaşılabilmesi amacıyla yeni bir video portalı hazırlanmıştır.



Led Ekran Yönetimi

Ümraniye Meydan ve Belediye binamızda bulunan led ekranlar sayesinde halkımıza Belediyemizden duyurular, haberler, açılışlarımızdan canlı yayın yapabilmekteyiz.



SOSYAL MEDYA



Sosyal Medya Birimi tarafından, Belediyenin resmi sosyal medya hesapları (Twitter, Facebook, Instagram, Youtube vs.) yönetilerek, teknolojinin sebep olduğu değişime kısa zamanda ayak uydurulup, yeniliklerle hesaplara yön verilmektedir.

İnteraktif alanda kullanıcı destek faaliyetleri yürütülerek, sosyal medya hesaplarımız, sosyal ağlardan belediyeye ulaşmak isteyen vatandaşlar için ilk irtibat noktası olmaktadır.

Beğeni-Takipçi Sayıları	Ocak	Aralık
Twitter	7.724	12.571
Facebook	5.238	15.154

Sosyal Medya aracılığıyla Belediyenin etki alanındaki kişiler ve kurumlarla pozitif iletişim ortamları oluşturarak, görev ve sorumluluklarının daha iyi yerine getirilip, tüm paydaşların yönetim, denetim ve faaliyetlere aktif katkı sağlama yolunu açılmaktadır.

Anında Etkileşim

Sosyal Medya kullanımı sayesinde, ağlar üzerinden duyuru ile bilgilendirmenin ötesinde, vatandaşlarla birebir iletişime geçerek talep, öneri ve şikayetlerini iletmelerine imkan tanımaktadır.

Etkileşim	Abone Sayısı	Görüntülenme	Paylaşım	Beğeni	Yorum
Youtube	67	49.097	163	118	50

Etkileşim	Görüntüleme	Retweet	Favorite	Yanıt
Twitter	4.751.443	25.117	31.480	4.252

Etkileşim	Gönderiye Erişim	Gönderi Beğenme	Gönderi Paylaşma	Sayfaya Erişim
Facebook	299.365	19.801	1.642	514.285

Takipçilerden gelen talep, öneri ve şikayetler titizlikle incelenerek ilgililerine yönlendirilmekte ve kısa bir sürede sonuçta ulaştırılarak bilgi olarak dönülmektedir.

Paylaşım Sayıları	TWITTER	FACEBOOK
Ocak - Aralık	2242	2541

LİKRS Evrak İstatistikleri	TWITTER	FACEBOOK
Tamamlanmış	1919	390
İşlemede	9	3
Başlatılmamış	-	-
Toplam	1928	393

Sosyal Medya kullanımı sayesinde, vatandaşlarla birebir iletişime geçerek talep, öneri ve şikayetlerini iletmelerine imkan tanınmaktadır.



Ümraniye Belediyesi, ÜSTEMEB Projesinin uygulanmasıyla birlikte entegre ve tümleşik şekilde süreç yönetimi yaparak, internet ve çeşitli mobil ortamlarda hizmetlerine erişim imkanı sunmaya başlamıştır.

Sosyal ve kültürel etkinlikler, projeler, açılışlar ve belediye ile ilgili haberleri sosyal medya hesaplarında paylaşarak, vatandaşların daha kısa zamanda bu bilgilerden haberdar olması sağlanmaktadır. Belediyenin hizmet ve faaliyetlerinin hızlı bir şekilde duyurulmasıyla beraber, takipçilerden gelen istek ve düşüncelerle kurum ve hizmetler daha seri geliştirilmektedir.



Kullanıcı topluluğunun sağlıklı büyümesi sağlanarak, kullanıcı gruplarındaki tartışmalara yapıcı ve keyifli bir şekilde yön verilmektedir.



Ümraniye Süreç Temelli Mobil ve Etkin Belediye Projesi (ÜSTEMEB)



2013 yılı Ocak ayında başlatmış olduğumuz, proje kapsamında öngördüğümüz sürede tüm uygulamalarıyla birlikte yılsonu itibariyle tamamladığımız ve 2014 yılında devreye aldığımız projenin uygulamaya geçilmesiyle birlikte, Ümraniye Belediyesi entegre ve tümleşik şekilde süreç yönetimi yapabilen, internet ve çeşitli mobil ortamlarda hizmetlerine erişim imkanı sunmaya başlamıştır.

Proje Kapsamında tamamlanan ve devrede olan çalışmalar:

- Süreç Uygulamaları ve u.KBS Platinum (Devreye alma süreci devam etmektedir)
- Dijital Arşiv Entegrasyonu.
- Bilgi Duvarları Projesi.
- BI ve İş Zekası Uygulamaları.
- E-Devlet Uygulamaları ve Entegrasyonu.
- E-Belediye Uygulamalarının Geliştirilmesi.
- Mobil Görevlerim Panelinin Devreye Alınması.
- Mobil Ödeme İşlemleri ve Sahaya Taşınması.
- Mobil Vatandaş Uygulamaları (Akıllı Telefon ve Tabletler)
- Kiosk Uygulamaları Aracılığıyla Belediye Hizmetlerinin Sunulması
- Sanallaştırma ve Replikasyon İşlemleri.



ÜSTEMEB Projesi ile birlikte Dijital Arşiv Entegrasyonu çalışmaları da yürütülmektedir.

Kiosk uygulamaları aracılığıyla vatandaşımıza belediye hizmetlerine erişim imkanı sağlanmıştır.

Strateji Geliştirme Müdürlüğü



STRATEJİK PLANLAMA

PERFORMANS PROGRAMLARI

- Performans Programları
- Performans Raporları
- Performans Esaslı Bütçe

FAALİYET RAPORLARI

- Aylık Faaliyet Raporları
- Dönemsel Faaliyet Raporları
- Yıllık Faaliyet Raporları

KALİTE YÖNETİM SİSTEMİ

- Kalite Hedefleri
- Doküman Takip Sistemi
- Veri Akış Sistemi
- İş Süreçleri ve Süreç İyileştirme
- Görev Tanımları / Yönetmelikler
- Kurumsallaşmaya Dair Çalışmalar
- Kurum İçi Memnuniyet Ölçümleri
- Vatandaş Memnuniyet Ölçümleri
- Paydaş Memnuniyet Ölçümleri
- Kalite İç Denetimi
- Kalite Dış Denetim

KAMU HİZMET STANDARTLARI

- Hizmet Envanteri
- Hizmet Standartları İyileştirme

MAHALLE TESPİT ÇALIŞMASI

- Saha Çalışması
- İş Analizi ve Planlama
- Sonuç Takip ve Raporlama