

**13** yılda  
**350**'yi  
**AŞKIN**  
**KALICI**  
**ESER**

 Ümraniye  
Belediyesi

**Hasan**  
**CAN**  
ÜMRANIYE  
Belediye Başkanı



## MAKİNE İKMAL BAKIM VE ONARIM MÜDÜRLÜĞÜ

### ARAÇ ve MAKİNE PARKI

Araç, İş Makinesi ve Ekipman Alımları «  
İhtiyaç Halinde Kiralama Hizmetleri «

### BELEDİYE HİZMETLERİNE LOJİSTİK DESTEK

Tüm Araç ve İş Makinelerinin Sevk ve İdaresi «  
Araç Sicil Dosyaları ve Trafik Mevzuatı İşlemleri «  
Araçlarımızda Küresel Konumlandırma Sistemi (GPS) «  
Personel Taşıma Servisi «  
Akaryakıt İkmali «  
Araç Yıkama Ünitesi «

### SOSYAL VE KÜLTÜREL HİZMETLERE DESTEK

Okullara Destek «  
Resmi Kurumlara Destek «  
Dernek ve Vakıflara Destek «  
Amatör Spor Kulüplerine Destek «  
Cenaze Nakil Hizmetleri «  
Ambulans ve Binek Araç ile Hasta Nakil Hizmeti «  
Binek Araç ile Doktor Nakil Hizmeti «

### ASFALT ÜRETİMİ

Asfalt Üretimi «  
Asfalt Kalite Ölçümleri «

### KADEME, ARAÇ BAKIM-ONARIM

Kademe Dış Servis Bakım-Onarım «  
Kademe İç Servis Bakım-Onarım «  
Yıllık Periyodik Bakım Planı «  
Makine Parkının Revizyonu «  
Kış Çalışmalarına Destek «

### SİVİL SAVUNMA

Temel Afet Bilinci Eğitim Projesi «  
Arama-Kurtarma Ekibi Eğitimleri «  
Afet İstasyonu Periyodik Kontrol ve Bakımları «  
Mobil Afet Bilgi Sistemi Çalışmaları «

### İŞ GÜVENLİĞİ VE İŞÇİ SAĞLIĞI



## ARAÇ ve MAKİNE PARKIMIZ

### » Araç, İş Makinesi ve Ekipman Alımları

Her yıl olduğu gibi 2016 yılında da Ümraniye'ye hizmet etmek amacıyla ihtiyaca bina-yan araç makine parkımızın güçlendirme çalışmalarına devam edilmiş; bu kapsamda Belediyemiz hizmetlerinde ihtiyaç duyulan bir adet traktör ihale yoluyla temin edilerek birimlerimizin kullanımına sunulmuştur.



### » Araç Kiralama Hizmetleri

Gün geçtikçe büyüyen ilçemizin artan ihtiyaçlarına, Müdürlüğümüz uhdesinde yürütülen hizmetlerin kesintisiz ulaştırılabilmesi amacıyla, belirlenen ihtiyaçlar dikkate alınarak, ihale mevzuatı kapsamında yapılan hizmet alımları yoluyla cevap verilmektedir.

TÜR	ARAÇ TİPİ	Kullanım Şekli		TOPLAM		
		Resmi Kiralık	Resmi Kiralık			
İş Makineleri	Ekskavatör	0	1	2		
	Kazıcı Yükleyici	1	3	14		
	İş Makinesi Mini	0	2	8		
	Dozer	0	1	0		
	Silindir	1	5	1		
	Finişer	0	2	1		
	Forklift	0	2	0		
	Greyder	0	2	0		
	Loder Yükleyici	1	3	1		
	Kurtarıcı	0	4	0		
	Asfalt Robotu	0	4	1		
	Asfalt Freze	0	1	1		
	<b>Toplam</b>	<b>3</b>	<b>30</b>	<b>24</b>	<b>57</b>	
	Binek Otomobil	Binek Otomobil	0	12	142	154
<b>Toplam</b>		<b>0</b>	<b>12</b>	<b>142</b>	<b>154</b>	
Otobüs-Minibüs		Otobüs	0	14	15	29
		Kango-Courier	0	0	50	50
		Minibüs	0	8	11	19
		Engelli Taşıma Aracı	0	4	0	4
		Hasta Nakil Ambulans	0	0	3	3
		Mobil Sağlık Aracı	0	2	0	2
		Cenaze Aracı	0	1	0	1
		<b>Toplam</b>	<b>0</b>	<b>29</b>	<b>79</b>	<b>108</b>
	Tır-Kamyon-Kamyonet	Çekici Tır	0	1	1	2
		Dorse	1	1	0	2
Arama Kurtarma Aracı		0	1	0	1	
Motorsiklet		0	7	0	7	
Kamyonet		0	15	26	41	
Damperli Kamyon		0	14	18	32	
Kapalı Kasa Kamyon		0	3	0	3	
Yol Süpürme Aracı		0	11	4	15	
Çöp Kamyonu		0	42	8	50	
Açık Kasa Maloz Aracı		0	5	0	5	
Vidanjör		0	1	0	1	
Sepetli Araç		0	2	1	3	
Su Tankeri		0	5	3	8	
Akaryakıt Tankeri		0	1	0	1	
<b>Toplam</b>	<b>1</b>	<b>109</b>	<b>61</b>	<b>171</b>		
<b>GENEL TOPLAM</b>	<b>4</b>	<b>180</b>	<b>306</b>	<b>490</b>		

## BELEDİYE HİZMETLERİNE LOJİSTİK DESTEK

### » Araç Sicil Dosyaları ve Trafik Mevzuatı İşlemleri

Belediyemize ait ve Müdürlüğümüz bünyesinde kayıtlı tüm araç ve iş makinelerimizin yıllık zorunlu trafik sigortaları, fenni muayeneleri, egzoz muayeneleri, ruhsatlarının yenilenmesi, kaza evraklarının takibi gibi resmi prosedürlerin izlenmesi ilgili kanun ve yönetmelikler kapsamında eksiksiz olarak tamamlanmış; böylelikle araçlarımızın trafik güvenliği artırılarak kazalar minimuma indirildiği gibi trafik cezalarında önemli azalmalar sağlanmıştır. Sigorta süresi 2016 yılı içinde dolan 146 adet aracımız için işlem yenilemesi yapılmıştır. 146 adet aracın fenni muayenesi de 2016 yılı içinde gerçekleştirilmiştir.

#### Birimlere Göre Araç Talep Sayısı (adet)

İnsan Kaynakları Müd.	340
Strateji Geliştirme Müd.	1
Kültür ve Sosyal İşleri Müd.	26
Kdn ve Aile Hiz. Müd.	1291
Sosyal Des.Hiz.Müd.	1103
Temizlik İşleri Müd.	200
Veteriner İşleri Müd.	9
Fen İşleri Müd.	5
Yapı Kontrol Müd.	1540
İşletme ve İştirakler Müd.	24
Kentsel Tasarım Müd.	730
Mak.ikm.bkm.onrm Müd.	6.391
Park ve Bahçeler Müd.	20
Genç.ve Spor Hiz.Müd.	106
Ulaşım Hizmetleri Müd.	1459
Yazı İşleri Müd.	242
Ruhsat ve Denetim Müd.	1937
Mali Hizmetler Müd.	880

### » Araçların Sevk ve İdaresi

Birimlerimizin Ümraniye'mize hizmetlerini sürdürebilmesi için gerekli olan araçları, müdürlüğümüz 2016 yılında da optimum düzeyde karşılamıştır.

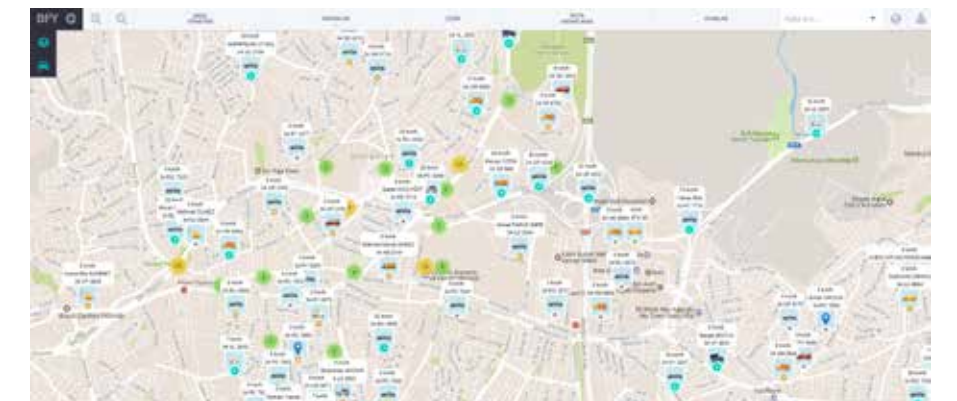
Belediyemizce yürütülen; kültürel, sosyal, alt yapı gibi tüm faaliyetler ve özel projelerde birimlerimizin lojistik ihtiyacı Müdürlüğümüz önceden belirlenen iş planı dâhilinde karşılanmaktadır. Makine parkımızın etkin ve verimli kullanılması için "havuz sistemi" uygulanmakta; bu sayede kaynakların tasarruflu kullanımı sağlanmaktadır. Buna bağlı olarak işletme maliyetleri minimum seviyede tutulurken günlük faal araç oranımız ortalama % 98 düzeyinde gerçekleştirilmiştir.

Belediyemizin yapmış olduğu altyapı, asfalt, hafriyat, afiş asma, yıkım ve kazı gibi teknik çalışmaların tamamında iş makinelerimiz başta olmak üzere tüm diğer araçlarımız ile 7 gün 24 saat kesintisiz lojistik destek sağlanmıştır.

### » Araçlarımızda Küresel Konumlandırma Sistemi (GPS)

Belediyemize ait ve Müdürlüğümüz bünyesinde bulunan tüm araç ve iş makinelerimizin, GPS tabanlı Araç Takip Sistemi ile internet üzerinden 24 saat izlenebileceği bir sistem kurulmuştur. Bu sayede, araç ve iş makinelerimizin gerçek zamanlı olarak internet ortamında dijital ve uydu haritaları üzerinde hızları, güzergâhları, kat edilen mesafe, buldukları konum, nokta ve adres bilgileri raporlanabilmekte, ayrıca geçmişe yönelik raporları da alınabilmektedir.

Müdürlüğümüzce gerçekleştirilen bu uygulama sayesinde, araç ve iş makinelerimizin ekonomik, verimli ve güvenli kullanımı, koordinasyonu sağlanmakta, gereksiz iş ve zaman kayıpları, aşırı hız, bölge ve güzergâh ihlalleri önlenmektedir.



Müdürlüklerimiz için çeşitli iş ve işlemlerini yürütmek amacıyla 2016 döneminde toplam **16.304** adet/sefer görevlendirme yapılmıştır.

## » Akaryakıt İkmali



Belediyemize ait ve Müdürlüğümüz bünyesinde kayıtlı tüm araç ve iş makineleri ile diğer birimlerimizde kayıtlı ekipmanlarımızın motorin ve benzin ihtiyaçları Küçüksu Kade-me Atölyemizde bulunan akaryakıt istasyonundan veya yıllık ihale ile sözleşme yapılan firma ile anlaşmalı dış istasyonlardan temin edilmiş; arazide çalışan iş makinelerimizin yakıt ihtiyaçları akaryakıt tankerimiz ile çalışma sahalarında karşılanarak iş ve zaman kayıpları önlenmiştir.

Araç bazında akaryakıt tüketimi, Akaryakıt Otomasyon Sistemi ile dijital ortamda anlık olarak kayıt ve takip edilmektedir. **2016 yılında 5.719,26 litre benzin, 2.365.458,24 litre de motorin kullanmıştır.**

## » Araç Yıkama Ünitesi



Temel amacı "vatandaşlarımıza daha temiz hizmet götürebilmek" düşüncesiyle belediyemiz hizmetlerinde kullanılan binek araçlarımız için Merkez Garaj Birimimiz bünyesinde yer alan otomatik araç yıkama ünitemizde **2016 yılı içinde 6.017 kez yıkama işlemi gerçekleştirilmiştir.**

## » Personel Servis Hizmeti

2016 yılında da gecikmelerden kaynaklanabilecek her türlü iş aksamalarının önüne geçmek amacıyla 390 personelimizin yararlandığı ve 14 ayrı güzergahta sunulan servis hizmeti Müdürlüğümüz tarafından yürütülmektedir.

Ayrıca her yıl servislerimizle ilgili personel memnuniyet anketi uygulanmakta, sonuçlar değerlendirilerek iyileştirme çalışmaları yapılmaktadır. Bu amaçla personelimize daha kaliteli hizmet sunmak amaçlanmaktadır.

## SOSYAL VE KÜLTÜREL FAALİYETLERE DESTEK

Belediyemizin kültürel, sosyal, sağlık ve eğitim amaçlı tüm faaliyetlerinin yanı sıra vatandaşlarımızın ve diğer resmi kurumların araç ihtiyaçlarının da yasal çerçevede karşılanmasında Müdürlüğümüz önemli hizmetler sunmaktadır.

Bu kapsamda 2016 yılında Belediye birimlerimizin sosyal ve kültürel aktiviteleri için **1.207 adet/sefer;** vatandaşımıza ve kâr amacı gütmeyen çeşitli kurumlara destek amacıyla ise şehir içi ve şehir dışı olmak üzere **7.908 adet/sefer** otobüs görevlendirilerek toplamda **299.335 vatandaşımıza** doğrudan hizmet sağlanmıştır.



Vatandaş ve Diğer Kurumların Araç Talepleri	Yıllık Toplam adet/sefer
Cenaze Nakil Hizmetleri	2.349
Okullara Destek	2.835
Resmi Kurumlara Destek	176
Dernek ve Vakıflara Destek	286
Spor Kulüplerine Destek	580
Binek Araç Doktor Nakil	742
Binek Araç İle Hasta Nakil	1.368
Ambulans ile Hasta Nakil	2.830
Diğer	779
<b>Toplam</b>	<b>11.945</b>

## » Ambulans ve Binek Araç İle Hasta Nakil Hizmetleri

Belediyemizin dezavantajlı kesimlere yönelik çalışmalarına verdiği öneme bağlı olarak ilçemizde hasta nakil hizmetleri müdürlüğümüz tarafından titizlikle yürütülmektedir. Ulaşım ve maddi imkanları yetersiz olan hastaların Belediyemize müracaatları halinde üç adet hasta nakil ambulansıyla evlerinden alınarak sağlık kuruluşuna ulaştırılmakta ve işlemleri tamamlandıktan sonra evine geri götürülmektedir. 2016 yılından **2.830 adet/sefer** ambulans ile hasta nakil hizmeti gerçekleştirilmiştir. Ayrıca yatalak durumda olmayıp kendi olanakları ile sağlık kurum ve hizmetlerine erişim imkânı bulunmayan hasta vatandaşlarımız için binek araç tahsis edilerek ulaşım ihtiyaçları karşılanmıştır. 2016 yılı içinde kayıtlı 305 vatandaşımız için gidiş - dönüş **1.368 adet/sefer** binek araç hasta nakil hizmeti sunulmuştur.

## » Okullara Destek

2016 yılında ilçemizde bulunan ilkököl ortaokul ve liselerin eğitim ve kültürel amaçlı faaliyetlerinde **2.835 adet/sefer** araç görevlendirilmiş; bu sayede hem okullarımıza hem de velilerimize önemli katkı sağlanmıştır.

## » Resmi Kurumlara Destek

Emniyet Müdürlüğü, Devlet Hastanesi, Adliye, Halk Eğitim Müdürlüğü gibi resmi kurumlarımızdan gelen araç taleplerinin karşılanmasına 2016 yılında da devam edilmiştir. Bu çerçevede **176 adet/sefer** araç görevlendirilerek resmi kurumlarımızın hizmet kapasitelerine katkı sağlanmıştır.

## » Dernek ve Vakıflara Destek

Kâr amacı gütmeyen çeşitli hemşehri dernekleri ve vakıflarımızın kültürel ve sosyal amaçlı faaliyetlerine 2016 yılında **286 adet/sefer** araç görevlendirilmiştir.

## » Amatör Spor Kulüplerine Destek

5393 sayılı Belediye Kanunu'nun 14. maddesinin "b" bendinde belirtilen "amatör spor kulüplerine aynı ve nakdî yardım yapar ve gerekli desteği sağlar." hükmü uyarınca; ilçemizde faaliyet gösteren amatör kulüplerimizin il içi ve il dışı idman ve müsabakalarına ulaşmalarının sağlanması için 2016 yılında **580 adet/sefer** araç görevlendirmesi yapılarak destek sağlanmıştır.

## » Cenaze Nakil Hizmetleri

Sosyal belediyeçilik faaliyetlerimizin önemli bir ayağını oluşturan cenaze hizmetlerimize 2016 yılında da devam edilmiş; bu kapsamda ilçemizde yaşayan vatandaşlarımızın cenaze merasimleri için il içi ve il dışı toplamı olarak **2.349 adet/sefer** otobüs görevlendirilmiştir.

## » Binek Araç Doktor Nakil Hizmeti

İlçemizde ikamet eden vatandaşlarımızın olağanüstü durumlarda mağdur olmaması ve aciliyet gerektiren defin işlemlerinde gecikmelere meydan vermemek amacıyla, cenaze raporu düzenlemekle görevli personelin cenaze evine ulaştırılması 7 gün 24 saat Müdürlüğümüz tarafından gerçekleştirilmektedir. 2016 yılında **742 adet/sefer** binek araç ile doktor nakil hizmeti gerçekleştirilmiştir.



Sosyal ve kültürel faaliyetlere destek kapsamında şehir içi ve şehir dışı olmak üzere toplam

**11.945**  
adet/sefer araç görevlendirilmiş, bu hizmetlerden **299.335** vatandaşımız yararlanmıştır.

Araç bazında akaryakıt tüketimi, Akaryakıt Otomasyon Sistemi ile dijital ortamda anlık olarak kayıt ve takip edilmektedir.

Personel servis hizmetlerimiz 2016 yılında da

**14 ayrı** güzergahta sunulmaya devam etmiştir.



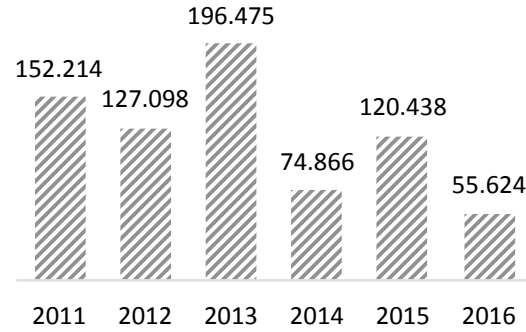
## ASFALT ÜRETİMİ

Her yıl olduğu gibi 2016 yılında da ihtiyaç duyduğumuz asfaltı Müdürlüğümüz bünyesinde yer alan asfalt tesisinde üretilmiştir. 2016 yılı içinde 55.624 ton asfalt üretilmiştir. Üretilen asfaltın 54.700 tonu Fen İşleri ve Ulaşım Hizmetleri Müdürlüğü tarafından asfalt kaplama ve yama işlerinde kullanılmış, 924 tonu ise satılarak belediyemize gelir sağlanmıştır.

2014 yılında temin ettiğimiz depolama tankları ile ihtiyaç duyulan kısmı modernize edilen asfalt tesisimizin günlük ve periyodik bakımları zamanında, eksiksiz olarak yapılmış, arızalara acil müdahale edilerek asfalt üretim ve serim programı aksatılmadan yürütülmüştür.

Asfalt tesisimiz bünyesindeki Üretim ve Takip Otomasyonu ile asfalt üretim ve çıkışlarının dijital ortamda anlık kontrol ve takibi sağlanmıştır.

Yıllara Göre Asfalt Üretimi (ton)



### Asfalt Kalite Ölçümleri:

Asfalt Kalite Laboratuvarımızda gerekli ölçüm ve deneyler yıl boyunca aksatılmadan yapılarak asfalt üretim kalitesi maksimumda tutulmuştur.



## KADEME, ARAÇ BAKIM-ONARIM

Müdürlüğümüz bünyesinde bulunup sevk ve idaresi tarafımızdan yapılan tüm araç ve iş makinelerimizin bakım, onarım, periyodik kontrol ve yedek parça temini belli bir sistem çerçevesinde,

Küçüksu ve Hekimbaşında bulunan iki Kademe Birimimiz tarafından yapılmaktadır. Söz konusu koruyucu ve önleyici bakım çalışmalarımızın etkinliği sayesinde, tüm birimlerimize kesintisiz lojistik destek verilmektedir.

Müdürlüğümüzce yürütülen koruyucu ve önleyici bakım programı ile makine ve araç parkımızdaki aktif araç oranı yıl boyunca % 98 seviyesinde tutulmuştur.

### » Yıllık Periyodik Bakım Planı

Makine parkımızın daha verimli kullanımı ve işletme maliyetlerinin minimumda tutulması amacıyla, 2016 yılında da yapılan Yıllık Periyodik Bakım Planı % 100 gibi yüksek başarı oranıyla uygulanmıştır.

Araç Takip sistemi ve Garaj Takip Programı ile tüm araç ve iş makinelerimizin görev, arıza kayıtları ve yedek parça sarfiyatları dijital ortamda kayıt altına alınıp aylık maliyet analizlerine dayanılarak bakım ve onarım faaliyetleri yürütülmektedir.

Araç ve iş makinelerimizin tamamını kapsayan koruyucu ve önleyici bakım çalışmalarımız, her bir araç için yıl içinde belirli periyotlarla 3 defa gerçekleştirilmiştir. Böylelikle muhtemel arızalar önlenmiş, iş ve zaman kayıplarının önüne geçilerek işletme maliyetlerimiz minimum düzeyde kalırken günlük faal araç oranımızın yüksek bir oranda gerçekleşmesi sağlanmıştır.

» Yıllık Periyodik Bakım Planı

2016 yılında 480 adet dış servis bakım-onarım hizmeti, 7.797 adet iç servis bakım onarım hizmeti gerçekleştirilmiştir.

### » Makine Parkının Yenilenmesi

2016 yılında da Kademe Birimlerimizce yapılan inceleme ve tespit çalışmaları ile komple yenilenme ve boya yapılması gereken araç ve iş makinelerimiz tespit edilerek arızaları giderilmiştir. 2016 yılında **13 adet** araç yenilenmesi yapılarak, kışın karla mücadele çalışmalarımız, yazın asfalt ve diğer yoğun organizasyonlarımız için makine parkımız her an hazır halde tutulmuştur.

Araç ve iş makinelerimizin kaynak işleri, egzoz tamir işleri, iş makinelerimizin bıçak ve tırnaklarının değişimi, tüm birimlerin oksijenle kesim ve kaynak işleri de kademe birimlerimiz tarafından yapılmaktadır.



### » Kademe Dış Servis Bakım-Onarım

Kademe atölyelerimiz dışında tamir ve bakım gerektiren araçların maliyet analizleri titizlikle yapılmakta; bu araçların tamir ve bakımlarının Belediyemizin iş akışına engel olmayacak sürede bitirilmesi özellikle sağlanmaktadır. 2016 yılında bu şekilde **480 adet** dış servis bakım-onarım hizmeti gerçekleştirilmiştir.



### » Kademe İç Servis Bakım-Onarım

Kademe birimlerimizde; elektrik, motor, boya, lastik, yağ, kaporta, kaynak ve iş makinesi tamir bölümü mevcut olup; araç ve iş makinelerimizin arıza tespiti ve yedek parça ihtiyaçları belirlenerek, fayda-maliyet analizi yapılarak, hızlı ve etkin müdahale ile arızalı araç ve iş makineleri aktif hale getirilmektedir. Bu kapsamda 2016 yılında iç servislerimizde **7.797 adet** bakım-onarım hizmeti üretilmiştir.



### » Kış Çalışmalarına Destek

İlçemizde yaşayan vatandaşlarımızın, kış mevsiminden kaynaklanan yoğun kar yağışı, aşırı yağmur ve sel gibi doğal afetlerden olumsuz etkilenmemesi; can ve mal güvenliğinin sağlanması için bünyemizde bulunan araç, iş makinesi, ekipman ve donanımlı ekiplerimiz, oluşturulan Kriz Merkezinde 24 saat tam kapasite ile çalışacak şekilde planlama yapılmış; bunun için uygun şartlar oluşturularak ihtiyaç duyulan çizme, yağmurluk, halat, zincir gibi gerekli tüm malzemeler önceden temin edilmiş ve böylelikle olası aksaklıkların önüne geçilmiştir.



Kademe birimlerimizde işletme maliyetlerinin minimumda tutulması, hızlı ve kaliteli müdahale, kayıt sisteminin düzenli işletilmesi hususlarına azami önem gösterilmektedir.

Üretilen asfaltın **54.700 tonu** Fen İşleri ve Ulaşım Hizmetleri Müdürlüğü tarafından asfalt kaplama ve yama işlerinde kullanılmıştır. 924 tonu ise başka kurumlara satılarak belediyemize gelir sağlanmıştır.

## SİVİL SAVUNMA

### » Temel Afet Bilinci Eğitim Projesi

İstanbulun deprem bölgesi olması hasebiyle afet bilincini yükseltmek ve yaygınlaştırmak amacıyla Kandilli Rasathanesi Afete Hazırlık Eğitim Birimi (AHEB) tarafından sertifikalı eğitimci kadromuzca Temel Afet Bilinci Eğitimlerini sürdürmektedir. 2016 yılında Afet Yönetim Birimimiz tarafından, farklı mekânlarda yapılan 16 eğitim programı ile toplam 2.400 katılımcıya eğitim verilmiştir.



### » Arama-Kurtarma Ekibi Eğitimleri

Ülkemizin her köşesindeki afetlerde bilgi ve deneyime dayalı, profesyonel müdahale kabiliyeti yüksek ve her an her türlü koşulda sorumluluk almaya hazırlıklı olan Arama Kurtarma Ekibimizin teknik eğitimleri 2016 yılı içinde de devam etmiş, bu kapsamda Arama Kurtarma Ekibimiz, 3-7 Eylül tarihleri arasında Düzcüde temel arama kurtarma ve çadır eğitimlerine katılmıştır.

### » Afet İstasyonu Temin, Takip ve Bakımı

İlçemizin afet öncesi hazırlık önlemlerini en üst seviyeye çıkarmak amacıyla "Her Mahalleye Bir Afet İstasyonu" projesi kapsamında 35 mahallemize konuşlandırılan AFIS'ler buldukları yerde periyodik olarak titizlikle kontrol edilmekte ve oluşabilecek eksiklikler zamanında giderilerek olağanüstü koşullara hazırlık düzeyleri yüksek tutulmaktadır.



### » Mobil Afet Bilgi Sistemi Çalışmaları

2012 yılında hayata geçirilen Mobil Afet Sistemi'nin (ABIS) güncelleme ve iyileştirme çalışmaları 2016 yılında da devam etmiştir.

Olası bir afet durumunda, afetle ilgili tüm bilgiler internet bağlantısı olmaksızın mobil ortamda erişim sağlanmaktadır. Tüm paydaş kurumların hızlı bir şekilde koordine olması açısından oldukça önem arzeden ABIS, afet sonrasında; toplanma alanları, tahliye yolları, sahra hastaneleri, geçici iskân alanları gibi pek çok bilgiye uygulama üzerinden erişim sağlamaktadır.



## İŞ GÜVENLİĞİ VE İŞÇİ SAĞLIĞI



Belediyemiz bünyesinde arazide ve atölyelerde çalışan işçi personelimizin, 4857 sayılı İş Kanunu ile İşçi Sağlığı ve İş Güvenliği Yönetmeliği'nin ilgili maddelerine uygun olarak, işyeri ve iş ortamındaki kazalar ve meslek hastalıklarına karşı korunması için gerekli çalışmalar yapılmaktadır.

İşçi Sağlığı ve İş Güvenliği Kurulunda görevli işçi temsilcilerinin de katkılarıyla işçilerin eğitilmesi ve bilinçlendirilmesi, kişisel koruyucuların temini, güvenli ve sağlıklı çalışma ortamlarının oluşturulması hususundaki önlemleri hassasiyetle devam edilmiştir. Ayrıca hizmet ihaleleri kapsamında çalışan personelin de işçi sağlığı ve iş güvenliği mevzuatına uygun çalışma ortamları oluşturulması konusunda gerekli kontrol ve denetim sistemi oluşturulmuş ve geliştirilmiştir.



# HUKUK İŞLERİ MÜDÜRLÜĞÜ

### ADLİ DAVALAR

- Asliye Hukuk Mahkemesindeki Davalar «
- Sulh Hukuk Mahkemesindeki Davalar «
- İcra Mahkemesindeki Davalar «
- Asliye Ceza Mahkemesindeki Davalar «
- Sulh Ceza Mahkemesindeki Davalar «
- İş Mahkemesindeki Davalar «
- İcra Müdürlüklerindeki Takipler «
- Cumhuriyet Savcılığı «
- Asliye Ticaret Mahkemesindeki Davalar «
- Ağır Ceza Mahkemesindeki Davalar «
- Çocuk Mahkemesindeki Davalar «
- Kadastro Mahkemesindeki Davalar «
- Noter «
- Fikri ve Sınai Haklar Mahkemesi «
- Tüketici Mahkemesi «

### İDARİ DAVALAR

- İdare Mahkemesindeki Davalar «
- Vergi Mahkemesindeki Davalar «

### MÜDÜRLÜKLERİN HUKUKİ GÖRÜŞ VE TALEPLERİNİN CEVAPLANMASI

### EVRAK AKIŞI

2016 yılında Afet Yönetim Birimimiz tarafından, farklı mekânlarda yapılan 16 eğitim programı ile toplam **2.400** katılımcıya ulaşılmıştır.